

Colloque organisé par l'OPPEE – Observatoire des politiques publiques
en situation d'épidémie et post-épidémique

L'océan Indien traversé par l'épidémie de COVID-19

LCF université de la Réunion – OPPEE

Mardi 6 juin 2023, 10h30>18h30
UTC/GMT+4h (8h30-16h30 heure de Paris)

Salle 46 - Faculté des Lettres et des Sciences humaines
Université de La Réunion
15, avenue René Cassin - 97400 Saint-Denis

=> Inscription obligatoire, en présence comme sur Zoom.
Suivre ce lien <https://lc.cx/kueq-R> ou flasher le QR Code.



juin 2023 - université de Bordeaux - imprimerie - Ne pas jeter sur la voie publique



Coordination scientifique :
Bernard Cherubini, OPPEE,
université de Bordeaux

Thierry Malbert, LCF,
Université de La Réunion

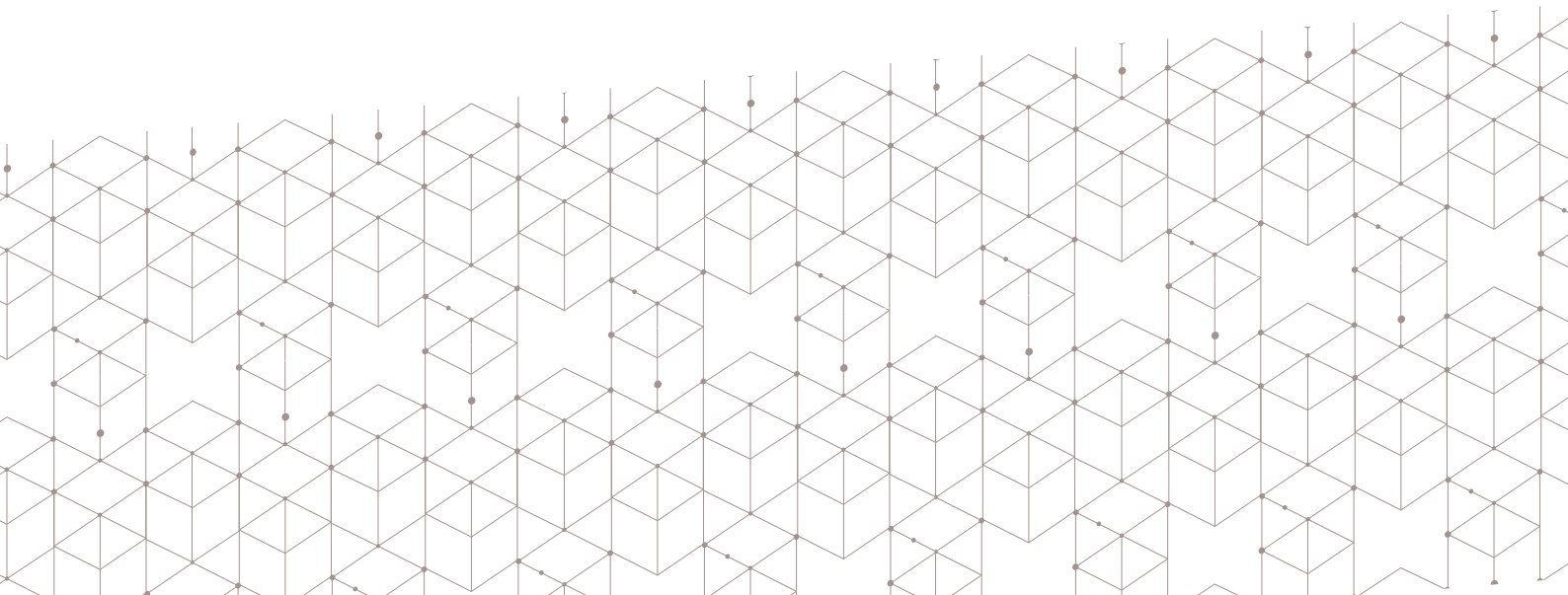
Contact : alexandre.frambery@u-bordeaux.fr

PRÉSENTATION

Quelles leçons allons-nous tirer de plus de deux années de crise épidémique de COVID-19 dans l'océan Indien : à La Réunion, à Madagascar, aux Comores, à Mayotte et à l'île Maurice, mais aussi dans d'autres collectivités d'outre-mer et en métropole ? La crise épidémique de COVID-19 n'est pas qu'une crise sanitaire. Les travaux de l'OPPEE (Observatoire des politiques publiques en situation épidémique et post épidémique), créé en juillet 2020 à l'université de Bordeaux, qui poursuit des recherches en ce sens, montrent comment les disciplines mobilisées autour de cet objectif commun entrent en résonance les unes avec les autres.

Il s'agit de décrire, d'analyser de comprendre ses effets pour les sociétés dans leur grande diversité sur le plan culturel, économique, social. L'océan Indien nous offre ici des exemples de gestion de la crise épidémique très significatifs de cette grande diversité de situations. Seules une approche pluridisciplinaire intégrée et une analyse commune permettent de mesurer ces effets.

Ce colloque, réalisé avec le concours du laboratoire LCF (Laboratoire de recherche sur les espaces créoles et francophones), UR7390 de l'Université de La Réunion, vient prendre place dans la programmation des activités de recherche de l'OPPEE dont on peut suivre les réalisations et l'actualité sur le site **web oppee.u-bordeaux.fr**, le compte **Twitter @OppeeUB**, ainsi que la **chaîne YouTube de l'Observatoire**.



PROGRAMME

10h30 **ALLOCUTIONS D'OUVERTURE**

Un observatoire des politiques publiques en temps de pandémie de Sars-CoV-2
Bernard Cherubini, maître de conférences HDR émérite en ethnologie, IRM, université de Bordeaux

I. LE CONTEXTE DE LA RECHERCHE

11h00 *Une analyse rétrospective de la pandémie de Covid-19 dans l'outre-mer français (Antilles-Guyane-Réunion-Mayotte-Pacifique)*
François Taglioni, professeur des universités, OIES, Université de la Réunion

11h20 *Les pandémies de peste, grippe et covid en parallèle : l'histoire de leurs impacts et de leurs perceptions*
Xavier Deparis, professeur agrégé en épidémiologie et santé publique, ARS Réunion, Directeur Veille Sécurité Sanitaire, Santé et Milieux de Vie, Coopération Internationale et Conseiller sanitaire de Zone

11h40 *L'UE et ses RUP de l'océan Indien face à la pandémie de COVID-19*
Lydia Lebon, maître de conférences de droit public, université de Bordeaux-Montaigne et CRDEI, université de Bordeaux

12h00 *Une analyse de la nature et du régime juridique du corps humain à travers le prisme de la gestion de la crise sanitaire*
Céline Kuhn, maître de conférences HDR en droit privé et sciences criminelles, CRJ, Université de La Réunion

12h20 Discussions et pause déjeuner

II. LA PANDÉMIE DE COVID-19 DANS L'OCÉAN INDIEN

13h30 *Développement du remède Covid-Organics à Madagascar. Enjeux de pouvoir et controverse autour de l'Artemisia*
Delphine Burguet, chargée de mission scientifique (MSA/INMA) et chercheuse associée à l'IMAF, EHESS, Paris
Pierrine Didier, chargée de recherche contractuelle à l'INRAE/ VetAgro Sup

13h50 *De l'épidémie de Covid-19 aux Comores aux pratiques des fundi en diaspora face à la pandémie : le cas de l'île de La Réunion*
Sophien Horri, doctorant en anthropologie, LCF, Université de La Réunion

14h10 *L'impact de la Covid-19 sur les parcours de soins des personnes vivant avec le VIH (PvVIH) à Madagascar durant la première vague de l'épidémie*
Dolorès Pourette, chargée de recherche IRD, CEPED Paris, Espace-DEV Réunion

14h30 Discussions et pause

III. LE VÉCU RÉUNIONNAIS DE L'ÉPIDÉMIE

15h00 *Les besoins des parents réunionnais pendant l'épidémie de COVID-19*
Thierry Malbert, professeur des universités, LCF, Université de La Réunion, Directeur de l'Observatoire de la parentalité de La Réunion

15h20 *Travail social, COVID-19 et précarité*
Irène Albert, sociologue, Responsable de formation, IRTS Réunion

15h40 *Masques et chansons créoles au bal de la Covid*
Francky Lauret, maître de conférences de langues et cultures régionales, LCF, Université de la Réunion

16h00 *Une analyse des discours politiques lors de la campagne des municipales de 2020 à La Réunion : rôles et positionnements identitaires en période de crise épidémique*
Olympe Delahaye-Loutrel, doctorante en sciences du langage, LCF, université de La Réunion

16h20 Discussions et pause

IV. DES ÉTATS DE SANTÉ DÉGRADÉS AUX PERSPECTIVES DE « ONE HEALTH »

16h50 *Conditions de vie et état de santé de la population réunionnaise pendant le confinement de 2020*
Adrian Fianu, chercheur en épidémiologie sociale, Centre d'investigation clinique de La Réunion (CHU de La Réunion/INSERM), CERPOP (université Paul Sabatier, Toulouse)

17h10 *Santé mentale au cours de la pandémie COVID-19 en métropole, Guadeloupe, Martinique et Réunion : indicateurs et déterminants à partir de la cohorte nationale EpiCoV*
Camille Davisse-Paturel, post-doctorante en épidémiologie, CESP-INSERM U 1018, Maison de Solenn ; **Arthur Descarpentry**, ingénieur d'études ; **Alexandra Rouquette**, PU-PH, Université de Paris Saclay, INSERM-CESP, Université de Paris Sud

17h30 *La pandémie de Covid 19 dans les parcours de personnes atteintes de cancer à La Réunion : L'exception des cancers ?*
Meoïn Hagège, sociologue, Equipe Clinical Epidemiology and Aging, Inserm U955, Laboratoire Sociétés, acteurs, gouvernement en Europe et **Dolores Pourette**, chargée de recherche IRD, CEPED Paris, Espace-DEV Réunion

17h50 *Les agents infectieux en milieu insulaire : la détection de coronavirus dans la faune sauvage*
Patrick Mavingui, directeur de recherches au CNRS, PIMIT, Université de La Réunion

18h10 Discussions et conclusions
